

# TOIMIL 240



TOIMIL

TOIMIL

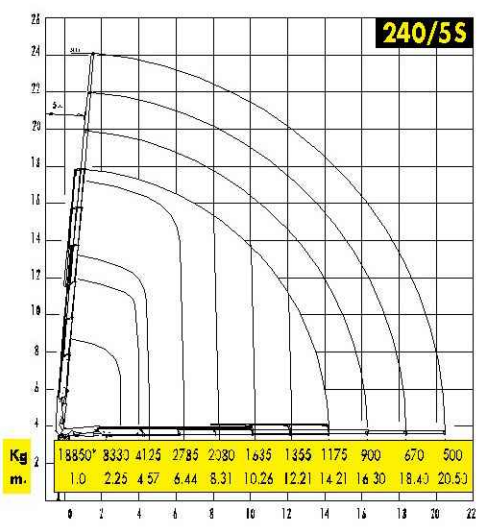
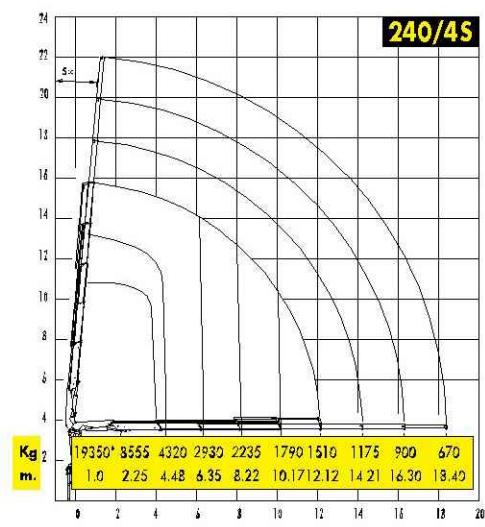
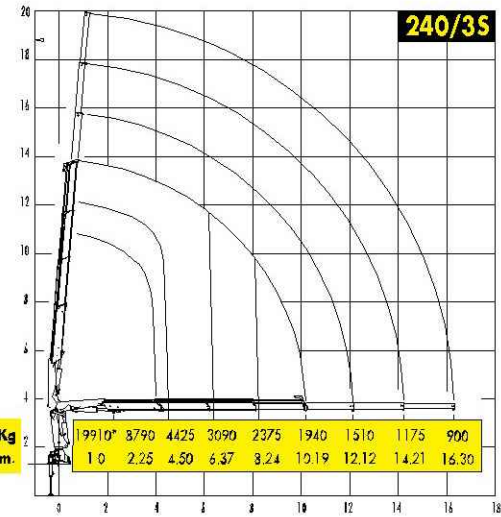
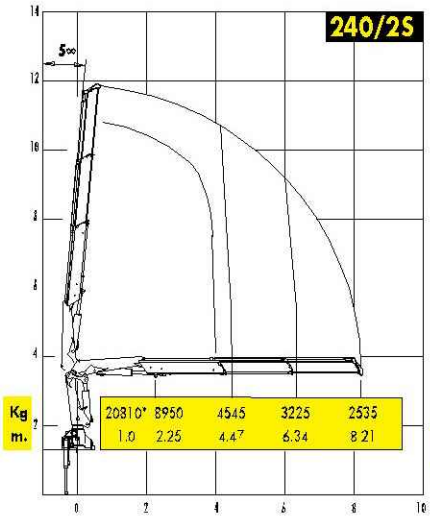


DATOS TÉCNICOS - TECHNICAL DATA		2S	3S	4S	5S	6S	7S	8S	6SJ2
Momento de elevación máximo. Max lifting moment.	kNm LbsFt	22 Txm							
Alcance hidráulico vertical. Hydraulic vertical reach.	m.	12,1	14	16,1	18	20	22	24,2	27,1
Angulo de giro. -Slewing angle.	°	410°							
Velocidad de giro. -Slewing speed.	s (410°)	22 s							
Inclinación máxima a plena carga. Max slope viable at full capacity.	°	5°							
Presión de trabajo. Working pressure.	Bar	320 Bar							
Caudal máximo al distribuidor. Max oil flow.	L/min	38 L/min.							
Capacidad depósito de aceite. Oil tank capacity.	Litros	130 L							
Peso de la grúa con gatos. Crane weight with stabilizers.	Kg	2660	2810	2925	3070	3170	3285	3370	3500

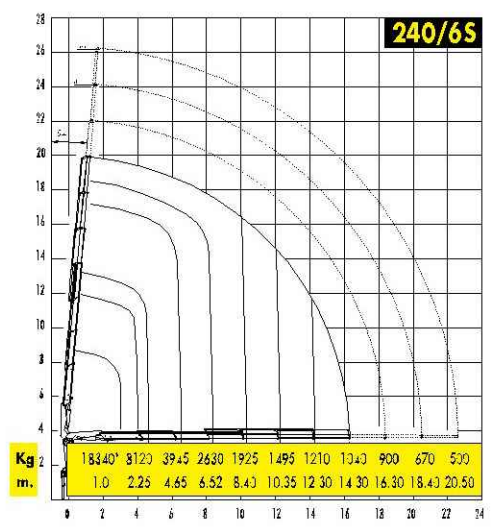


Radiocontrolled multifunctions (Danfoss)

Radio remote control system with pressure compensated valve block (Danfoss)

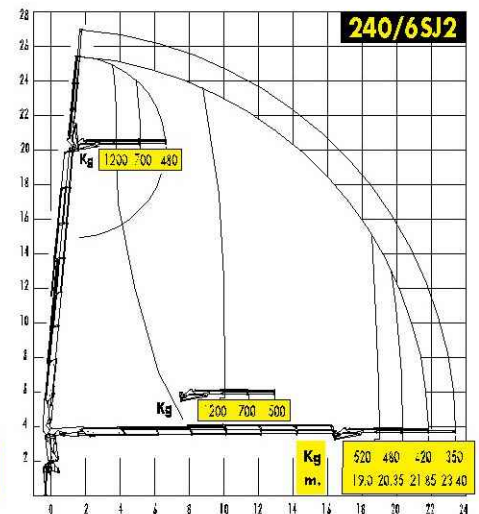
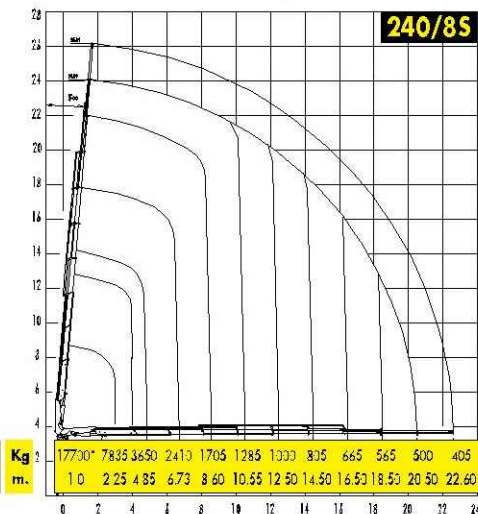
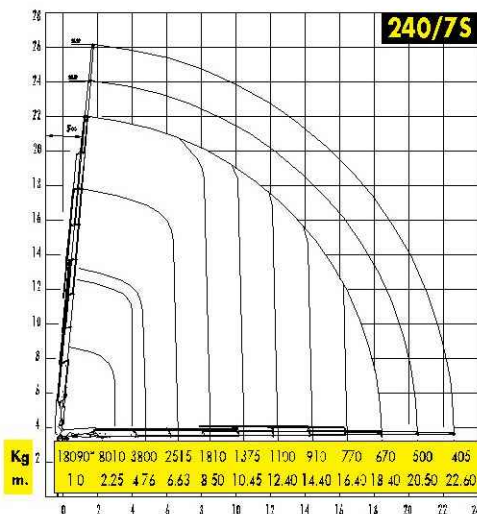


- Limitador de momento
- Mandos cruzados
- Brazos telescópicos hexagonales
- Cilindros extensión independiente
- Gatos estabilizadores fijos
- Estabilizadores extraíbles hidráulicamente
- Valvulas pilotadas
- Deposito de aceite
- Kit de ensamblaje
- Norma del proyecto : EN12999
- Tipo de ensayo a la fatiga: B3
- Hnos. Toimil Power System (HTPS)
- Sprint Generation System (SGS)
- Electronic Black Box (EBB) only Radio
- Soft Descend Drive (SDD)





- Load limiting device
- Cross over controls
- Hexagonal Section Extensions
- Independent extension cylinders
- Fixed stabilizer cylinders
- Outriggers with hydraulic extension
- Flanged valves
- Oil tank
- Assembly kit
- Design in accordance with EN12999
- Fatigue test classification: B3
- Hnos. Toimil Power System (HTPS)
- Sprint Generation System (SGS)
- Electronic Black Box (EBB) only Radio
- Soft Descend Drive (SDD)



## EBB Caja negra electrónica



HNOS. TOIMIL GARCÍA, S.L. ha diseñado esta placa madre de control para asegurar un control eficaz y fiable de la grúa en cada condición de trabajo.

El operario puede leer en la pantalla toda la información acerca del estado de la grúa, de los accesorios y del mantenimiento rutinario. Todos los componentes están diseñados de acuerdo con los estándares de la industria automovilística y garantizan la más alta fiabilidad.

- + Seguridad**
- + Duración**
- + Fiabilidad**

*HNOS. TOIMIL have designed this control motherboard to assure an effective and reliable control of the crane in every working condition.*

- + Safety**
- + Longer life**
- + Certainty**

*The operator can read on the display all the information about the state of the crane, the accessories and the routine maintenance. All the components are designed according to automotive industry stds. and assure the highest reliability.*

## SGS Sistema extensible regenerativo

El objetivo de este sistema es incrementar la velocidad de las prolongas sin afectar a la seguridad de la grúa.

*Purpose of SGS system is to increase the extension speed without affecting the crane safety.*



- + Velocidad**
- + Speed**

Comparativo de velocidad en extensiones  
Extensions speed comparison

Modelo*	2S	3S	4S	5S	6S
Standard	29 Sec.	32 Sec.	42 Sec.	51 Sec.	60 Sec.
SGS	19 Sec.	18 Sec.	22 Sec.	29 Sec.	36 Sec.

## HTPS Control de potencia

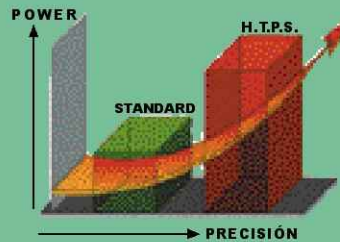


El sistema HTPS puede aumentar el alcance con cargas muy pesadas, con la más alta precisión.

*AVPS system can reach longer outreach with very heavy load, with the highest precision.*

- + Fuerza**
- + Precisión**

- + Power**
- + Precision**



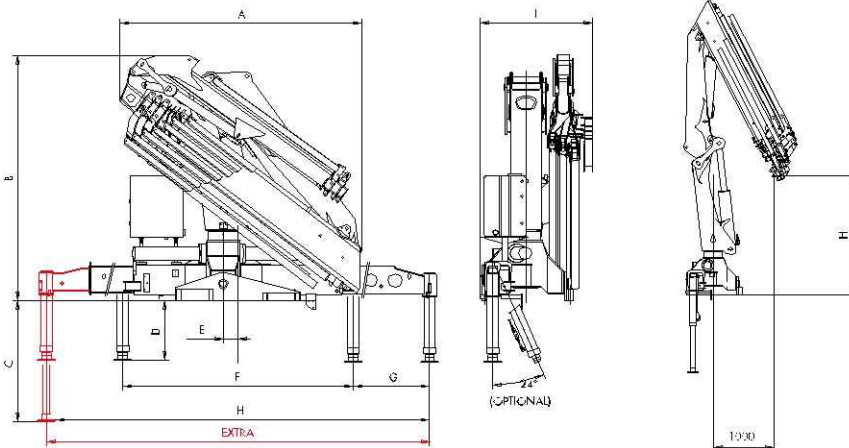
## SDD Movimiento suave de descenso

El sistema SDD está diseñado para reducir las oscilaciones y asegurar un control perfecto de los movimientos.

*The SDD system is designed to reduce the oscillations and assure a perfect control of the movements.*

- + Control**
- + Precisión**

- + Control**
- + Precision**



**Hnos. TOIMIL GARCIA, S.L.**

Equipos Forestales

GRUAS HIDRAULICAS  
Forestales - Industriales - Marinas

Teléfono: + 986 79 40 44 Fax: + 986 79 40 47 Móvil: 609 08 90 06  
36512 PRADO - LALIN - PONTEVEDRA (España)  
E-mail: toimil@toimilgruas.com  
www.toimilgruas.com

	240	1S	2S	3S	4S	5S	6S	7S	8S	6S/J2S
A		2014	2086	2193	2285	2345	2391	2450	2415	2460
B		2330	2330	2330	2330	2330	2330	2330	2330	2330
C		1224	1224	1224	1224	1224	1224	1224	1224	1224
D		604	604	604	604	604	604	604	604	604
E		150	150	150	150	150	150	150	150	150
F		2340	2340	2340	2340	2340	2340	2340	2340	2340
G		1600	1600	1600	1600	1600	1600	1600	1600	1600
H		5540	5540	5540	5540	5540	5540	5540	5540	5540
I		1005	1016	1016	1016	1016	1016	1016	1095	1140
EXTRA		6240	6240	6240	6240	6240	6240	6240	6240	6240

**H 240/1S = 2462**

**H 240/2S = 2392**

**H 240/3S = 2359**

**H 240/4S = 2326**

**H 240/5S = 2293**

**H 240/6S = 2223**

**H 240/7S = 2052**

**H 240/8S = 1970**

**Distribuidor:**  
Distribuidor:

818.10.0010.01/04-2000